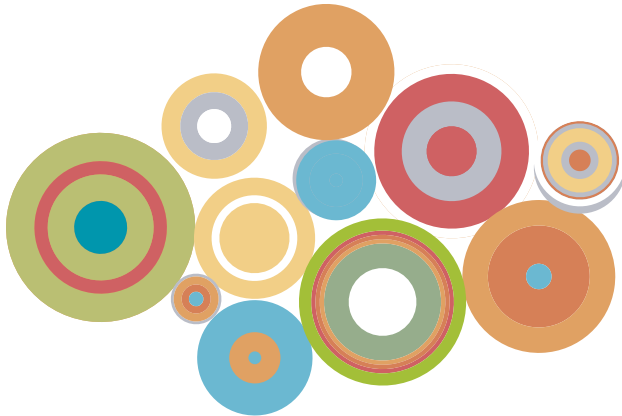


FELTRE (BL) 14 Novembre 2018

Sala Conferenze Ospedale S. Maria del Prato



L'EVOLUZIONE DELLA
TERAPIA MEDICA NEL

Melanoma Metastatico

RESPONSABILI SCIENTIFICI
DR. JACOPO PIGOZZO
DR. DAVIDE PASTORELLI

CREDITI ECM RICHIESTI

SAVE THE DATE

- 15,00 Registrazione partecipanti e welcome coffee
- 15,30 Presentazione dell'incontro e introduzione al percorso formativo
Davide Pastorelli, Jacopo Pigozzo
- 15,45 Update sul trattamento con immunoterapia nel melanoma
Jacopo Pigozzo
- 16,05 Discussione sulla relazione presentata
- 16,15 Percorso clinico: Algoritmo terapeutico nella gestione del trattamento del melanoma metastatico nel paziente B-RAF mutato
Petros Giovanis
- 16,35 Discussione sulla relazione presentata
- 16,45 Percorso clinico: Gestione dei pazienti con metastasi cerebrali
Jacopo Pigozzo
- 17,05 Discussione sulla relazione presentata
- 17,15 La gestione e la valutazione della risposta in corso di trattamento immunoterapico nel melanoma
Riccardo Berletti
- 17,35 Discussione sulla relazione presentata
- 17,45 Gestione degli eventi avversi da immunoterapia nel melanoma metastatico: cosa dobbiamo sapere?
Jacopo Pigozzo
- 18,05 Discussione sui temi trattati
- 18,15 Messaggi chiave e conclusioni
Davide Pastorelli, Jacopo Pigozzo
- 18,50 Compilazione del questionario ECM
- 19,15 Fine dei lavori

PROGRAMMA

RELATORI

Riccardo Berletti
Petros Giovanis
Davide Pastorelli
Jacopo Pigozzo

SEDE DEI LAVORI

Sala Conferenze Ospedale
S. Maria del Prato
Via Bagnols Sur Cèzè, 1
FELTRE (BL)

Segreteria Organizzativa

 Atena Congressi srl
Via Pantin 1D - 50018 Scandicci (FI)
atenacongressi@atenacongressi.it

Attività formativa
organizzata dal Provider

 Runtimes srl
Iscritto Agenas ID 291

ISCRIZIONI La partecipazione al corso è gratuita.
Le iscrizioni dovranno essere effettuate via e-mail
all'indirizzo atenacongressi@atenacongressi.it

ECM Il Corso fa parte del Programma di Educazione Continua in Medicina, è rivolto a Medici Chirurghi Specialisti in Oncologia, Dermatologia, Endocrinologia, Chirurgia Generale e Infermieri e riservato ad un numero massimo di 25 partecipanti. L'assegnazione dei crediti formativi è subordinata alla partecipazione effettiva all'intero programma formativo, alla corretta compilazione della modulistica e alla verifica dell'apprendimento mediante questionario. L'attestato, riportante il numero dei crediti assegnati, verrà inviato al domicilio del Partecipante dopo aver effettuato tali verifiche.

Con il supporto non condizionante di
MSD ITALIA S.R.L. www.msd-italia.it

