

SEDE DEI LAVORI

BEST WESTERN PLUS HOTEL GALILEO

Via Venezia, 30 **PADOVA**



Attività formativa organizzata dal
Provider Iscritto Agenas ID 291

SEGRETERIA ORGANIZZATIVA:

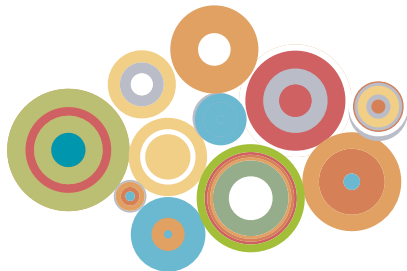
Atena Congressi S.r.l.

Via Pantin 1/D - 50018 Scandicci (FI)

E-mail: atenacongressi@atenacongressi.it

ECM Il Corso fa parte del Programma di Educazione Continua in Medicina, è rivolto a Medici Chirurghi Specialisti in Oncologia, Anatomia Patologica, Pneumologia, Chirurgia generale, Radioterapia, Radiologia, Medicina Nucleare.

L'assegnazione dei crediti formativi è subordinata alla partecipazione effettiva all'intero programma formativo, alla corretta compilazione della modulistica e alla verifica dell'apprendimento mediante questionario. L'attestato, riportante il numero dei crediti assegnati, verrà inviato al domicilio del Partecipante dopo aver effettuato tali verifiche.



**Approccio multidisciplinare
del paziente con**

NSCLC

**nell'era dell'immunoterapia
oncologica**

Responsabili Scientifici
PROF. PIERFRANCO CONTE
DOTT.SSA GIULIA PASELLO



FACULTY

DOTT.SSA LAURA BONANNO
PROF. PIERFRANCO CONTE
PROF.SSA FIORELLA CALABRESE
DOTT.SSA LAURA EVANGELISTA
DOTT. STEFANO FREGA
DOTT.SSA JESSICA MENIS
DOTT.SSA GIULIA PASELLO
DOTT.SSA GIULIA ZAGO

- 8.30 Registrazione dei partecipanti
- 9.00 Introduzione alla giornata
PierFranco Conte; Giulia Pasello
- 9.30 **Caso clinico 1: Presenter Stefano Frega**
- snodo/quesito 1: rebiopsia si/no e come in caso di materiale inadeguato utile ai fini terapeutici
 - snodo/quesito 2: gestione dello stadio III
 - snodo/quesito 3: stadio III resecabile: quando e quale terapia adiuvante?
- 10.00 Discussione
- 10.30 *Coffee Break*
- 11.00 **Relazione frontale 1:**
Gestione del campione NOS, materiale inadeguato
Fiorella Calabrese
- 11.30 **Relazione frontale 2:**
"Inibizione degli immuno-checkpoint: pro e contra nei setting avanzato e precoce" **Jessica Menis**
- 12.00 Discussione
- 12.30 LUNCH
- 13.30 **Caso clinico 2: Presenter Giulia Zago**
- snodo/quesito 1: diagnosi differenziale e gestione pneumopatia immuno-relata
 - snodo quesito 2: utilizzo dello steroide e relazione con l'outcome di trattamento
 - snodo/quesito 3: durata del trattamento immunoterapico, ripresa dopo tossicità
- 14.00 Discussione
- 14.30 **Relazione frontale 3:**
Ruolo del medico nucleare in immuno-oncologia
Laura Evangelista
- 15.00 **Relazione frontale 4:**
Cinetica e grado di severità degli irAE:
quali marcatori predittivi?
Laura Bonanno
- 15.30 Discussione
- 16.00 *Coffee break*
- 16.30 Novità da IASLC ed ESMO in immunoncologia
Giulia Pasello
- 17.00 Discussione
- 17.30 Wrap Up
- 18.00 Questionario ECM