

FACULTY

ARIANNA CLAUDIA GIUNTA

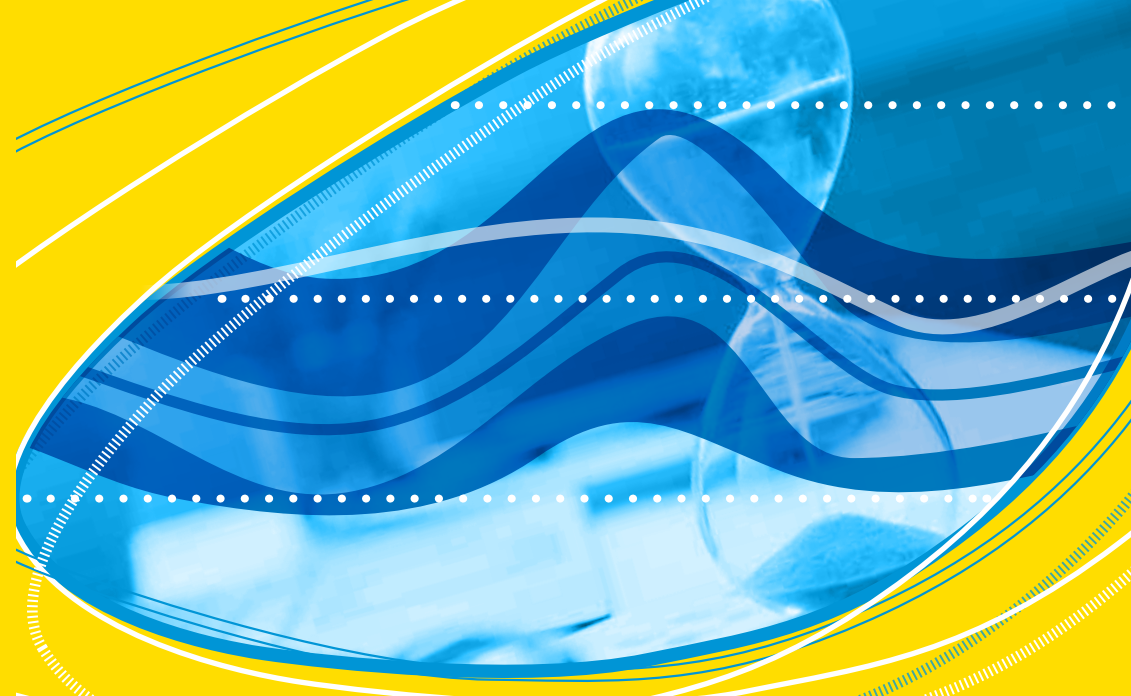
Specialista ambulatoriale interno,
Branca Diabetologia ASP 2, Caltanissetta

ALFONSO LA LOGGIA

Medico Responsabile U.O.D. di Diabetologia dell'Età Evolutiva
Centro di Riferimento Regionale
Azienda Sanitaria Provinciale di Caltanissetta

GABRIELLA LUMERA

Poliambulatorio Canicattì e Sciacca, Ambulatorio di
Diabetologia, Azienda Sanitaria Provinciale di Agrigento



OLTRE LA GLICATA: *LibreView*® & TIME IN RANGE per una GESTIONE INFORMATA del paziente

CALTANISSETTA | 16 NOVEMBRE 2019

HOTEL SAN MICHELE - Via Fasci Siciliani, 6

SEGRETERIA ORGANIZZATIVA



OIC group

Email: g.dimaio@oic.it
Tel.: +39 055 5035336

SEGRETERIA SCIENTIFICA



Atena Congressi srl

Via Pantin 1D - 50018 Scandicci (FI)
atenacongressi@atenacongressi.it



www.libretraining.it

LibreView



PER LO SVOLGIMENTO DEL CONVEGNO SARÀ NECESSARIO
ESSERE PROVVISI DELLE PROPRIE CREDENZIALI DI ACCESSO
ALLA PIATTAFORMA LIBREVIEW®

RAZIONALE

Il progetto si pone come guida pratica per il medico che ha l'opportunità di coinvolgere i propri pazienti e i loro familiari nel percorso di cura del diabete.

Nella gestione della glicemia, la misurazione dell'HbA1c fornisce poche informazioni sulla variabilità della glicemia.

L'automonitoraggio dei valori glicemici è alla base del controllo della malattia con impatto positivo per il paziente, per il medico e per il SSN, aumentando l'efficacia del trattamento e riducendo i rischi delle complicanze.

La tecnologia dei sensori per la misurazione della glicemia e l'analisi retrospettiva dei dati, in particolare del tempo trascorso in range (TIR), sono oggi rivoluzionari per accompagnare il medico nella pratica clinica e per la discussione medico-paziente, applicare lo Standard of Care, gestire la popolazione pazienti e condividere il percorso con altri Specialisti.

L'evoluzione nella gestione del paziente diabetico ha permesso di passare dal diario glicemico cartaceo al profilo glicemico ambulatoriale (AGP), un'istantanea visiva della giornata tipo del paziente che mostra il periodo trascorso in range al di là dei risultati dell'HbA1c.

La piattaforma LibreView® consente di visualizzare l'andamento glicemico del paziente e ottenere un pieno controllo nella gestione del singolo e della popolazione di pazienti che utilizzano sensori.

Il corso, attraverso esperienze pratiche condivise e metodologie interattive dirette e coinvolgenti, permetterà il confronto fra i partecipanti e l'acquisizione delle conoscenze necessarie per l'utilizzo quotidiano della piattaforma LibreView®, favorendo l'alleanza terapeutica fra medico e paziente e ottimizzando tempi, risorse e decisioni di management del diabete.

PROGRAMMA

Moderatore: Alfonso La Loggia

9.00 Registrazione dei partecipanti

9.30 **Introduzione e obiettivi del corso**
Alfonso La Loggia

9.35 **LETTURA INTERATTIVA**

L'evoluzione della gestione del paziente diabetico attraverso l'uso di AGP, Time In Range e LibreView®
Alfonso La Loggia

9.55 **FOCUS GROUP**

Oltre la glicata: cosa ci serve per una migliore gestione del diabete
Faculty

10.25 **CASI CLINICI INTERATTIVI**

Arianna Claudia Giunta

- **Paziente adulto con T2D**
- **Paziente adulto con T2D e comorbidità**
(focus cardiovascolare)

11.00 **WORKSHOP INTERATTIVO**

Tour LibreView®: il supporto per decisione informate
Gabriella Lumera

COLLEGAMENTO ALLA PIATTAFORMA ONLINE LIBREVIEW®

12.00 **Discussione e Take Home Messages**
Tutti

12.20 **Conclusioni e fine dei lavori**
Alfonso La Loggia